

(주)현보 기술연구소 신입 연구원 모집

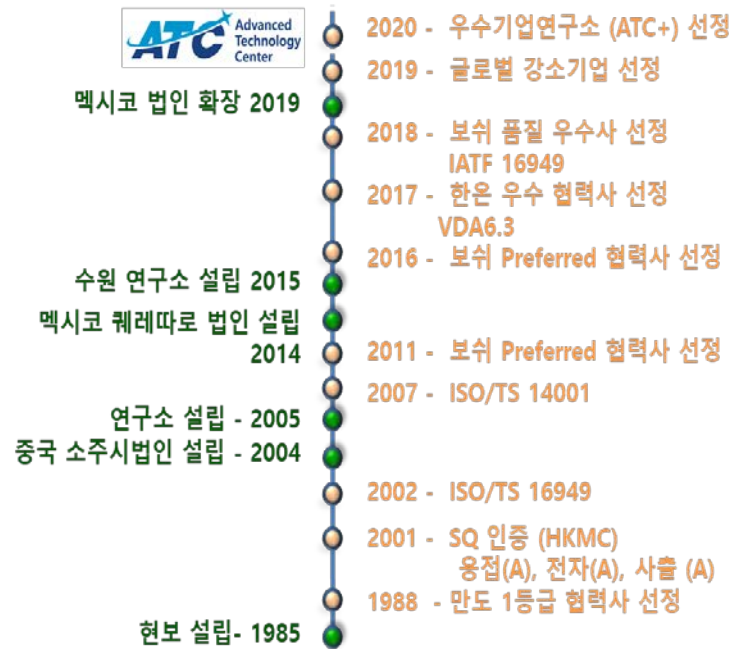
2022-Oct-26



현보의 걸어온 길

1985년 창업, 37년 전통의 토종 자동차 전자/전장 부품 전문 회사

- 국내·외 주요 자동차 및 Tier1사와 파트너 쉽 (전자/전장부품 공동R&D 및 납품)
- 미래 스마트카 및 친환경차 핵심부품 개발, 생산, 사후 관리 가능한 회사
- 3개 사업분야로 구성, 전자분야가 전체 매출의 약 70% 이상 차지



HYUNBO S. DE R.L. DE C.V.



SUZHOU HYUNBO ELECTRONICS



HYUNBO CORP. -HQ

Automotive Electronics



Automotive Motor



Grease Lubrication



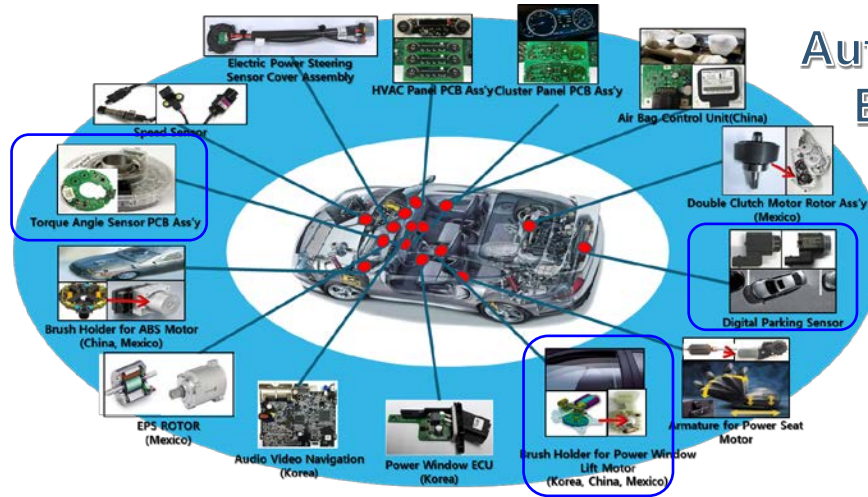
[(주)현보 연혁]

[사업영역 및 주요 고객사]



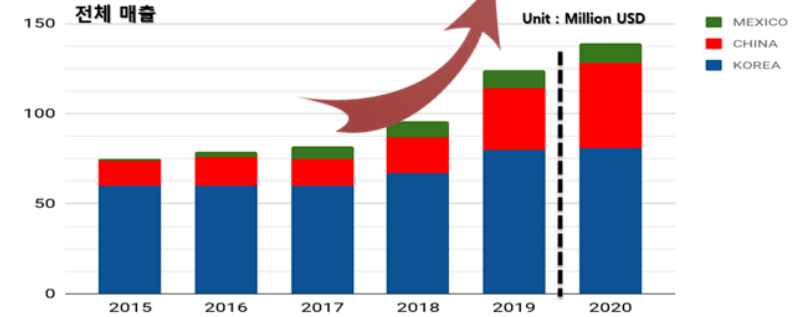
https://youtu.be/mEw14Q_V764

주요생산품 및 매출 추이



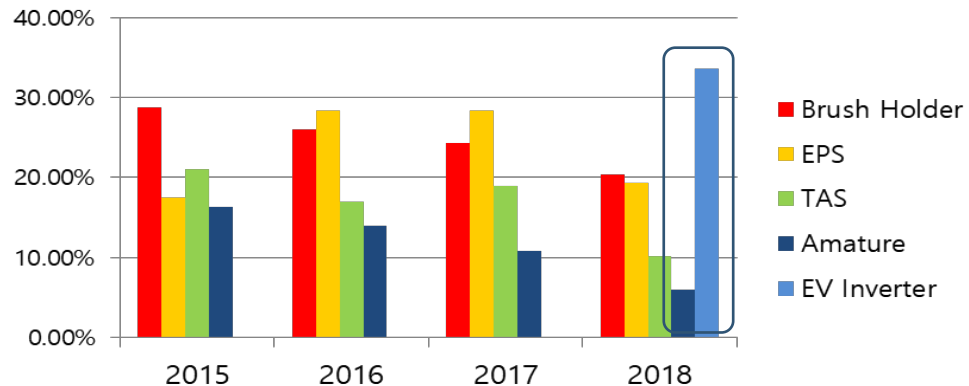
Automotive General Electronic Parts

국내매출: 800억원
해외매출: 400억원



[연도별 매출 추이]

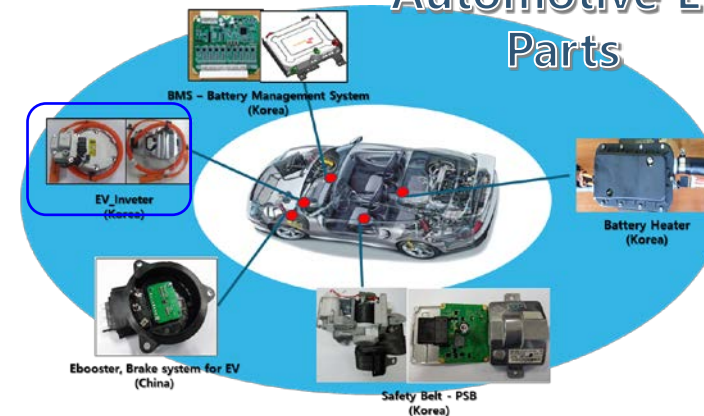
'15~'18년도 제품별 매출 변화



[친환경제품의 매출 기여]

- ✓ '18년부터 **친환경차 부품** 생산으로 매출 증가
- ✓ 자율주행차용 **센서 및 시스템** 양산 시점인 '23년부터 매출액 대폭 증가 예상

Automotive EV Parts



3. Certificates / Awards

자동차 부품 제조관련 핵심 인증 보유 및 다수의 Best Supplier 상 수상

BOSCH EXCELLENCE QUALITY



우수기업연구소



IATF 16949



ISO 14001



VDA 6.3



BOSCH PREFERRED SUPPLIER



HANON SYSTEM EXCELLENCE SUPPLIER



HKMC SQ (ELECTRONIC – “A”)



HKMC SQ (MOLDING – “A”)



HKMC SQ (WELDING – “A”)



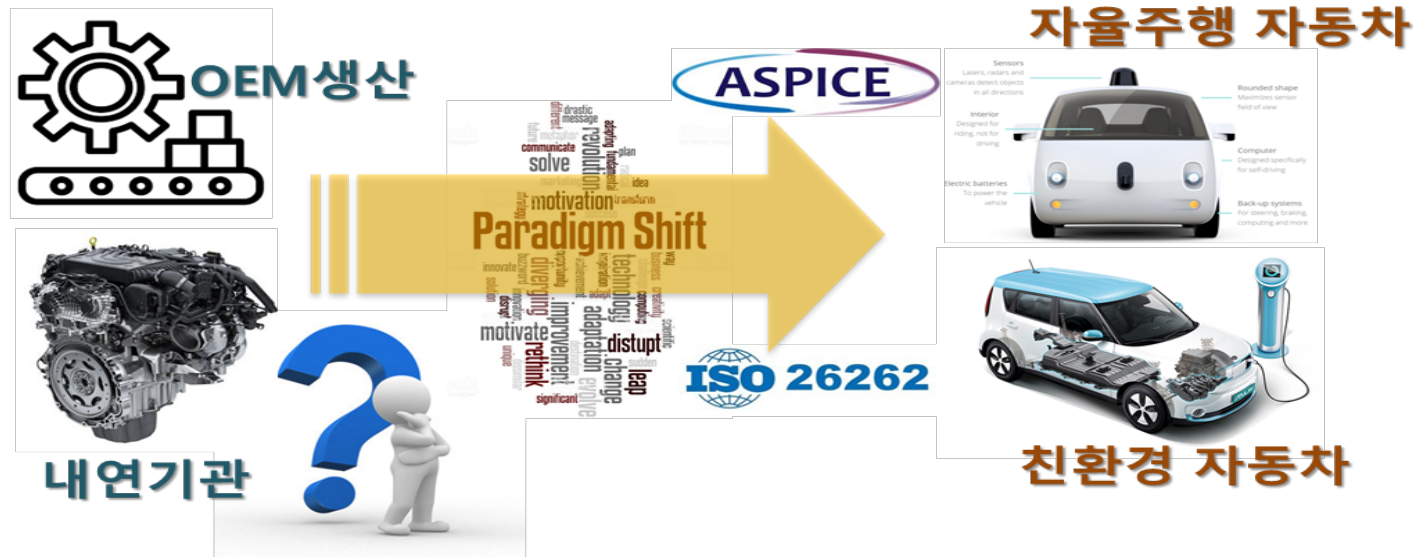
Process 완성도 향상과 구축된 Network 활용을 통한 기업혁신

현보의 5년 후 모습

- OEM중심의 수동적인 생산 → 자율주행차/친환경차 전문 부품 기업으로 혁신
- 연구소에서 개발한 제품을 능동적으로 생산 제조하는 기술 선도 기업

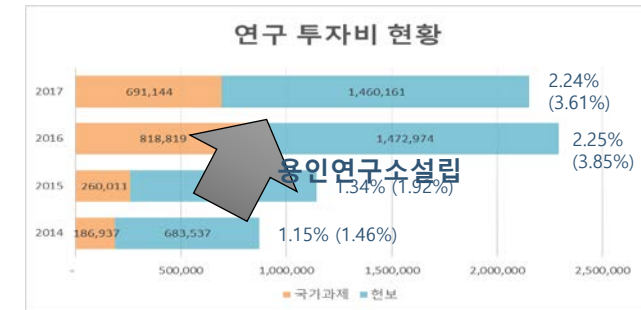
연구소의 위상

- 월드클래스 혁신 자동차 부품기업으로의 체질개선을 위한 핵심부서
- 전사적 경영 프로세스 고도화를 선도하는 부서
: “사양정의→설계→개발→검증→양산→사후관리” (부분적 전산화 → 시스템화)



미래 자동차 핵심부품 기술개발을 위한 고급연구인력 보유 및 지속적인 연구역량 강화

- ① 제조 중심 기술 개발 → 친환경/자율주행 핵심 제품 개발 회사
- ② 우수연구인력 : 석/박사 인력: 42%(12/28), 16년↑ 이상 경력 : 42%(12/28),
삼성전자 연구,개발 출신 : 35% (10/28)
- ③ 향후 2년내 공격적인 투자 및 고급 개발 인력 충원 계획 (2배 ↑)
- ④ ISO26262 및 ASPICE 대응을 위한 전문기관 컨설팅 계약 ('18년~)

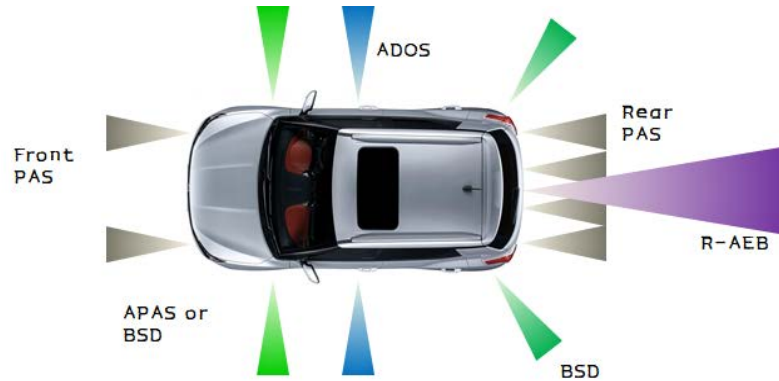


[R&D 투자비율 추이]



6. 핵심보유 기술 및 개발 이력

▶ 근거리 자율주행차 안전/편의 관련 부품 및 시스템 제어기술 보유

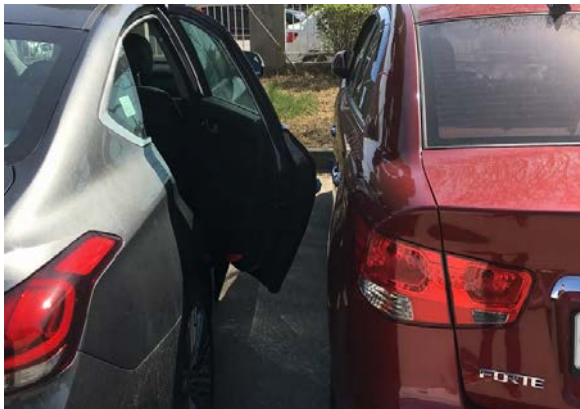


[주요 보유기술]

- ① 10cm~7m이내에 다양한 근거리 센서를 이용한 거리/공간인지 알고리즘
- ② 차량용 Actuator(Motor, Solenoid)에 대한 정밀제어
- ③ 자동차 Network 및 진단, 환경신뢰성 검증 Know-How



사각지대 경보시스템 ('15.6~'18.05)



자동 도어 시스템 ('15.6~'19.08)



자동 주차 시스템 ('18.01~현재)



후방 긴급 제동 시스템 ('17.04~현재)

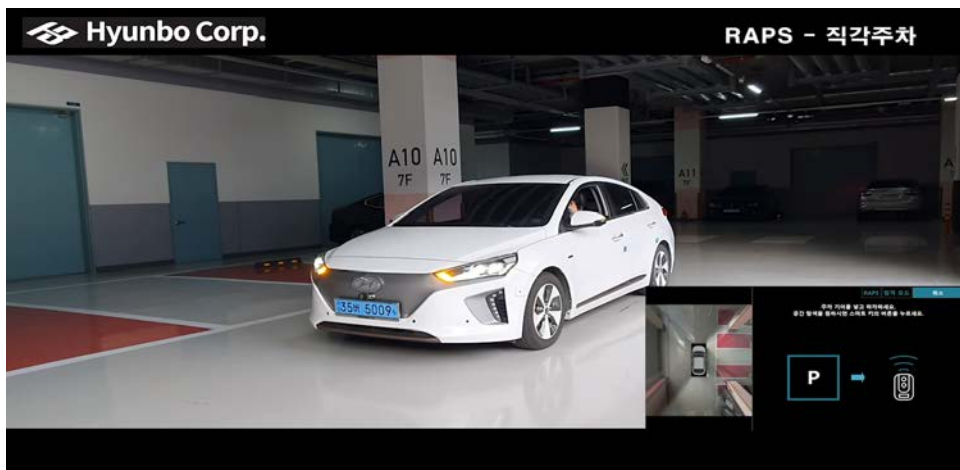
7. 주요 개발품 데모 영상



<https://www.youtube.com/watch?v=vL4pfultxIY>



https://www.youtube.com/watch?v=tLxdrzZ_5yc



<https://youtu.be/pBf-juM-xhQ>



<https://www.youtube.com/watch?v=rPtpP0rga6M>

▶ 모집 분야

- 연구 개발 직 : 4명
 - 자동주차, 초음파센서 시스템 Embedded Firmware 개발자 : 3명
: 차량제어, 로봇제어, SLAM, 영상처리, 차량 Network 기술 경험자 우대
 - System Hardware 개발 : 1명 (차량 제어기 회로 및 시스템 설계)
- 근무지
 - 현보 기술연구소 (경기도 용인시 기흥구, 기흥테라타워 T714호)
- 자격 조건
 - 운전면허 소지자 우대
 - 해외여행의 결격 사유 없을 것 (중국 및 베트남, 터키, 독일 개발 출장)
 - 관련 석사 학위 이상 우대, '23년 병역특례 가능
- 업무 내용
 - 초음파센서 및 카메라를 이용한 자동주차 시스템 개발
 - 카메라를 이용한 차량 측위 시스템
 - 다중 마이크를 이용한 3D 초음파센서 모듈 개발
 - UWB를 이용한 ToF 레이더 센서 개발



→ 자율주행차 핵심 부품 및 Software 강자, 현보 연구소에서 함께하실
창의적이고 진취적인 여러분을 기다립니다 !!

문의처 : 이영우 이사 (ywlee@hyunbo.com), 010-9248-7278

Thank You

Hyunbo Corp.

<http://www.hyunbo.com/>

