

"다름의 아름다움,

마음이 통하는 미래"

since 2006



김해시다문화가족지원센터

- **다문화가족이란?**
- **다문화가족지원센터는?**
 - **센터 현황**
 - **센터 사업**

다문화가족이란?

- 서로 다른 국적, 인종이나 문화를 지닌 사람들로 구성된 가족
- 대한민국에서 '다문화가족'은?
: 결혼이민자(또는 귀화자)와 대한민국 국적취득자로 이루어진 가족

1950년대
한국전쟁

1980년대
종교단체
(통일교),
해외유학 등

1990년대
농촌총각문제,
결혼이민자
유입

북한이탈주민, 외국인가족, 귀화가족 등
다양한 가족구성원으로 형성되어있는
다문화가족

다문화가족지원센터는..



* 목적

다문화가족의 안정적인 정착과 가족생활을 지원하기 위해
가족 및 자녀 교육·상담, 통·번역 및 정보제공, 역량강화지원 등
종합적인 서비스를 제공하여 다문화가족의 한국사회 조기적응 및
사회·경제적 자립지원 도모

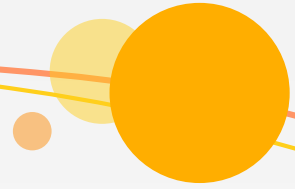
* 법적근거

다문화가족지원법 제12조(다문화가족지원센터의 설치·운영 등)

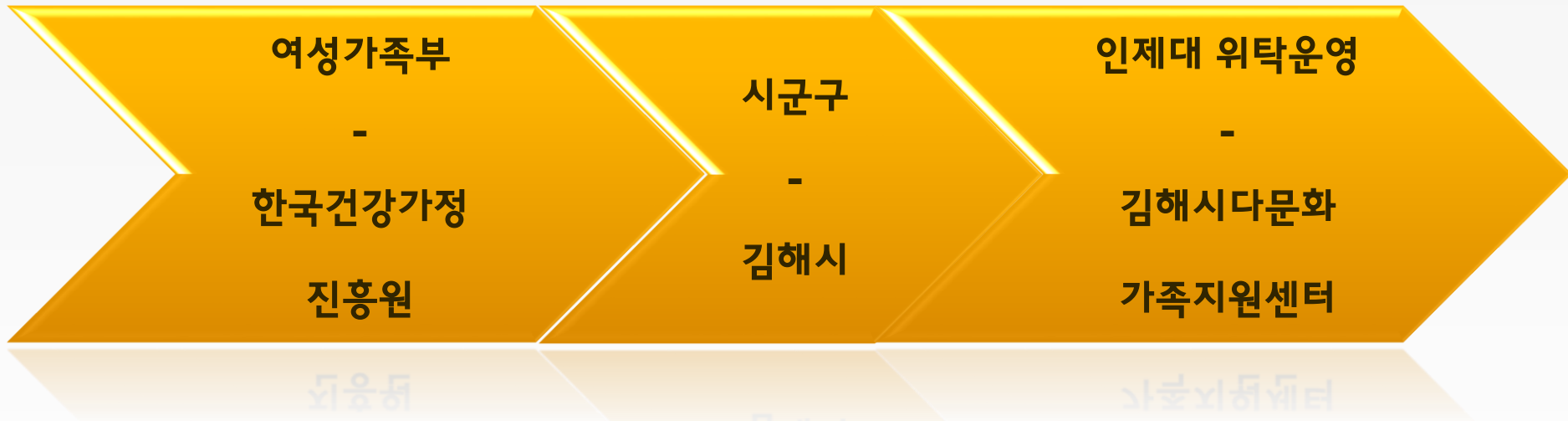
* 설치현황

서울 24개소, 경기 30개소, 경남 19개소, 부산 9개소 등 총 217개소

다문화가족지원센터는..



* 사업 추진체계



* '외국인력지원센터'와 헷갈리지 마세요 😊

- 고용노동부 산하 / 외국인근로자의 고용 등에 관한 법률
- 협정된 15개 국가의 외국인근로자 권익 향상과 사회통합 지원

김해시다문화가족지원센터는..

* 연혁

2006. 경남 최초 개소

2007. 한국어교육사업 실시

2008. 방문교육사업 운영기관 지정

2009. 통번역 시범센터 지정 / 초등학생 대상 다문화교육프로그램 개발 및 운영

2010. 자녀 언어발달지원사업 실시

2011. 언어영재교실 운영 / 지구촌어린이이동도서관 개관

2012. 결혼이민자 일자리지원사업 다문화카페 '통' 개소 / 다문화체험관 개관

2013. 센터 이전(부원동→서상동) / 사례관리사업 실시

2014. 월드비전 지원 아동비전지원사업 운영

2016. 센터 이전(김해여객터미널 내)

전국 다문화가족지원센터 우수사업 입상

전국 외국인주민 화합한마당 입상

다복다복 다정한 다문화 큰잔치 개최

기관의 미션과 비전



미션 MISSION

세상으로 가는

작은 길



비전 VISION

자주 성장 연대

기관의 조직도

센터장
장수한

사무국장
김기언

운영위원회

역량강화팀

팀장) 박미라 사회복지사

주임) 정예진 사회복지사

팀원) 서지혜 사회복지사

팀원) 설서나 이중언어코치

팀원) 홍성희 회계사무원

가족기능강화팀

팀장) 표명란 사례관리사

주임) 이경현 사회복지사

주임) 송수빈 언어치료사

팀원) 석혜은 언어치료사

팀원) 땅마이 통번역지원사

현황

김해시

전체 외국인 주민 총 23,000여명

"전국 8위"

외국인 근로자 총 14,500여명

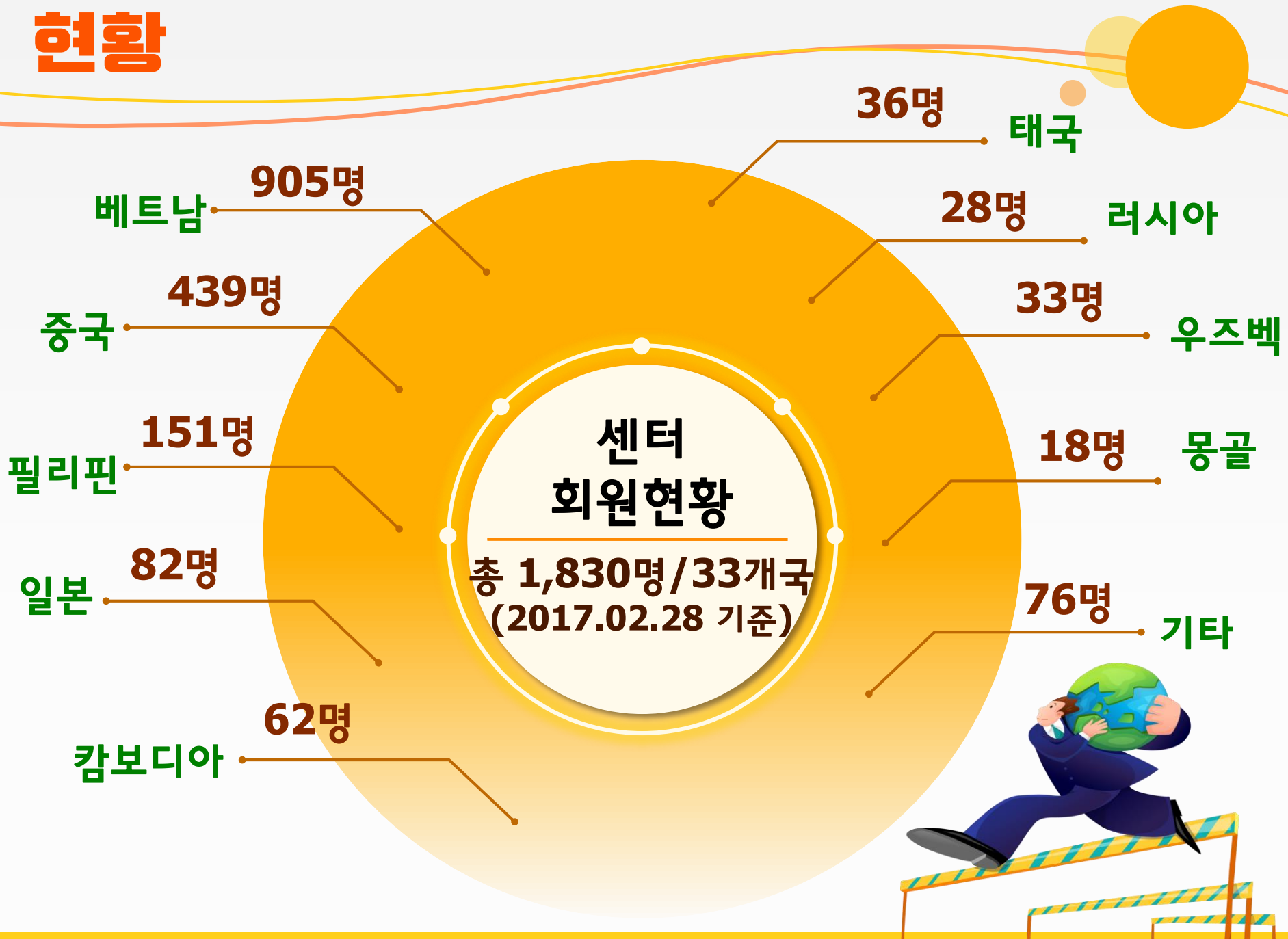
"전국 6위"

다문화가정 총 2,516명

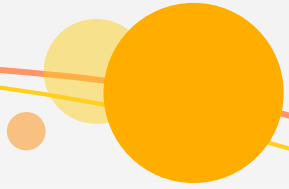
"경남도내 1위"

*통합 창원시(창원/마산/진해)를 제외하고 단독으로는 경남에서 최대 인원임.

현황



전체센터사업



◎ 한국생활적응프로그램

- ▶ 한국어교육, 인권교육, 요리교육, 경제교육, 결혼이민자 멘토링
- ▶ 나눔봉사단 (우크렐레 공연봉사단/천사코러스 합창단/청소년봉사학교)
- ▶ 자조모임 (결혼이민자 남편모임/일본 결혼이민자 모임/청소년 보호자모임)
- ▶ 취업기초소양교육 및 구직상담

◎ 가족프로그램

- ▶ 이중언어환경조성사업 (부모교육/부모-자녀 상호작용놀이/가족코칭 등)
- ▶ 자녀지원사업 (자연생태교육, 직업체험, 진로/인성 자아탐색프로그램 등)
- ▶ 생애주기별 부부교육, 남편교육 (남편 및 아버지 역할이해교육, 남편 취미프로그램)
- ▶ 예비학부모교육

◎ 방문교육

- ▶ 방문 한국어교육서비스
- ▶ 방문 부모교육서비스
- ▶ 방문 자녀생활서비스

◎ 개인 및 가족상담

◎ 사례관리

◎ 언어발달지원사업

- ▶ 언어발달평가
- ▶ 언어발달지원서비스
- ▶ 언어발달 부모교육

통번역
서비스

◎ 다문화강사활동사업

- ▶ 국가별 문화이해교육
- ▶ 의상/음식/놀이/만들기 체험

다누리관
(다문화체험관)

지구촌어린이
이동도서관

한국생활적응프로그램



* 한국어교실

- 결혼이민자가 한국어를 학습하여 한국의 일상생활과 사회생활에 적응할 수 있도록 원활한 의사소통을 위한 학습 지원 (수준별 반 배정)
- 연간 총 9개반 운영 (평일반 6개, 주말반 3개)



* 결혼이민자 국적취득 멘토링

- 결혼이민자 멘토-멘티 형성
- 국적취득교육 및 모의면접
- 문화체험활동
- 분기별 운영



한국생활적응프로그램

* 방문교육

- 한국어교육서비스 (1:1 한국어교육 지원)
- 부모교육서비스 (생애주기별 1:1 아동양육 및 교육법 지원)
- 자녀생활서비스 (1:1 자녀의 사회성 발달 및 학습 지원)
- 연간 약 80가정



* 법률 홈닥터

- 무료 법률 서비스 제공 (법률상담, 법률문서 작성)
- 전문변호사와 1:1 상담 실시
- 연간 약 50 건



한국생활적응프로그램

* 한식요리교실

- 한국음식(밀반찬, 찌개류, 김치 등) 조리교육
- 이론 강의 및 조리실습/평가
- 연 2회(상반기/하반기) 운영

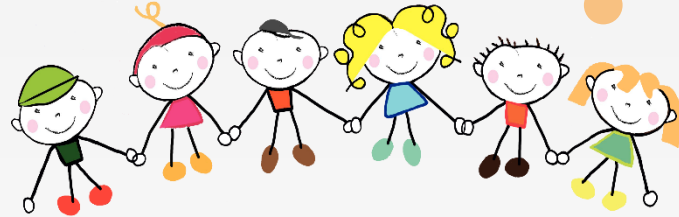


* 나눔봉사단

- 우크렐레 공연 봉사단
- 천사코러스 합창단
- 청소년 봉사학교



가족프로그램



* 이중언어 환경조성사업

- 부모교육 (이중언어사용 인식개선교육, 부모역할교육)
- 부모-자녀 상호작용놀이 (교구,교재활용 놀이코칭)
- 이중언어 활용관련 가족코칭



* 자녀지원사업

- 유아기 & 아동기 자녀교육
(자연생태교육, 전통놀이체험 등)
- 청소년기 자녀교육
(자아탐색프로그램, 직업체험, 여름캠프, 꿈발표회 등)



가족프로그램



* 배우자/부부교육

- 생애주기별 부부교육 (신혼기/미취학자녀 양육기/취학자녀 양육기)
- 남편교육 (남편 및 아버지역할 이해교육, 남편 취미프로그램)
- 한부모가정 부모교육
- 가족나들이

* 예비학부모교육

* 지구촌어린이이동도서관

- 도심외곽지역을 중심으로 각국 도서 및 DVD 대여서비스
- 기관 프로그램 및 지역사회 서비스 정보 제공
- 연간 실인원 250명



상담 및 사례관리 / 통번역서비스

* 상담 (개인 및 가족 상담)

* 사례관리

- 복합적 어려움을 지닌 다문화가족 대상 자원연계 및 통합 지원

* 통·번역서비스

- 언어 : 베트남, 중국

- 입국 초기상담, 국적·체류 관련 정보제공

- 교육과정 통역 및 번역 지원

- 동행 통역 (병원, 공공기관 등)



언어발달지원사업 / 다문화강사활동사업

* 언어발달지원 서비스



- 기관 내 치료실 및 외부기관(보육시설, 학교 등)에서 의사소통에 어려움을 가진 아동(만 12세 이하) 대상 서비스 제공
- 언어발달 상태 평가 및 교육 실시
- 부모상담 및 교육 실시

* 다문화강사활동

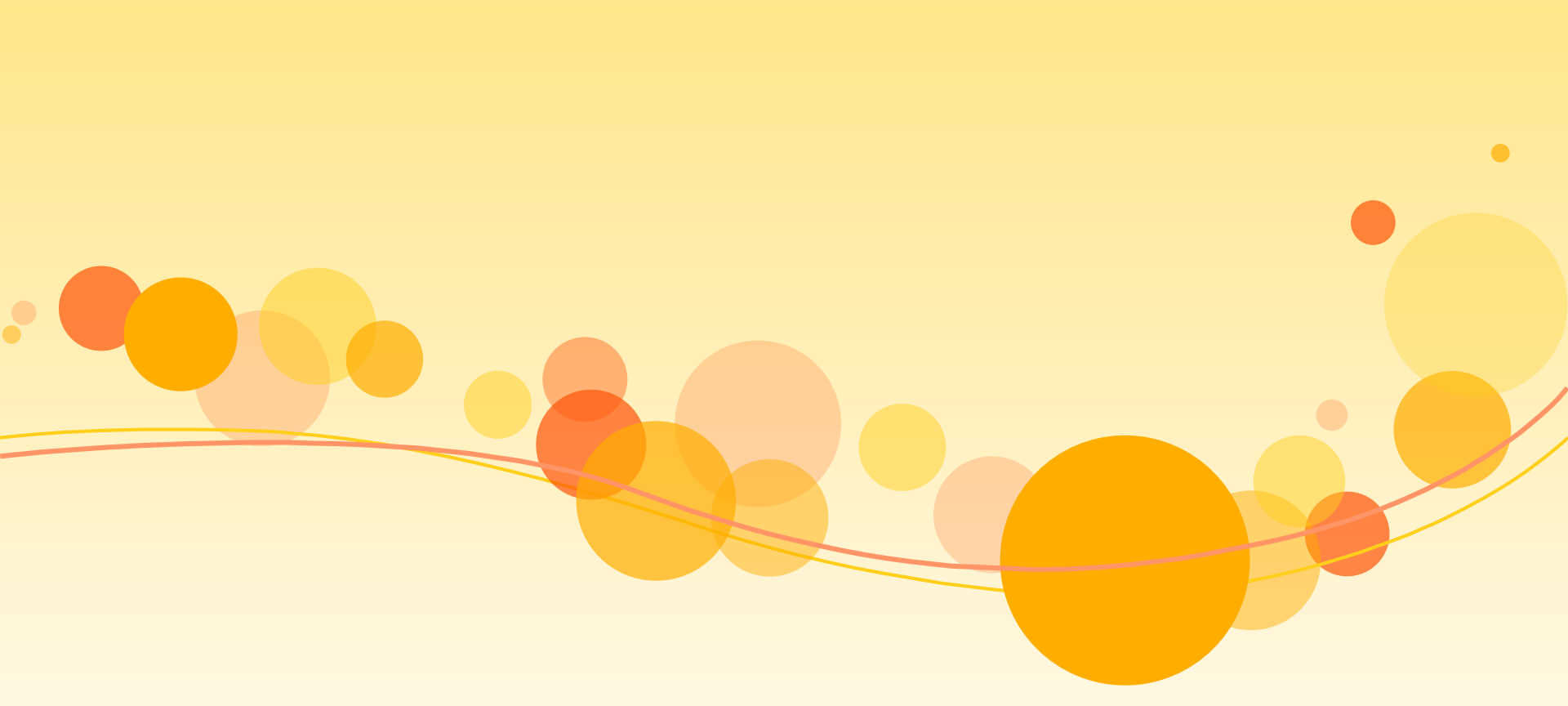


- 기관 내 다누리관 및 교육기관(보육시설 및 초·중·고·대학교), 기업체 등에서 결혼이민자가 다문화강사로서 국가별 문화이해교육 실시
- 각국 놀이체험, 의상체험, 음식체험, 만들기체험 등



2016년 활동 감상





감사합니다.