

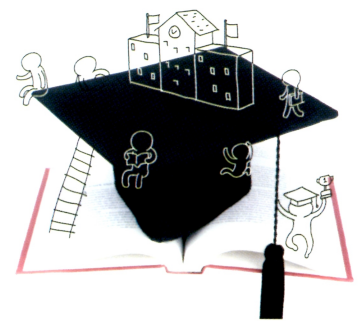
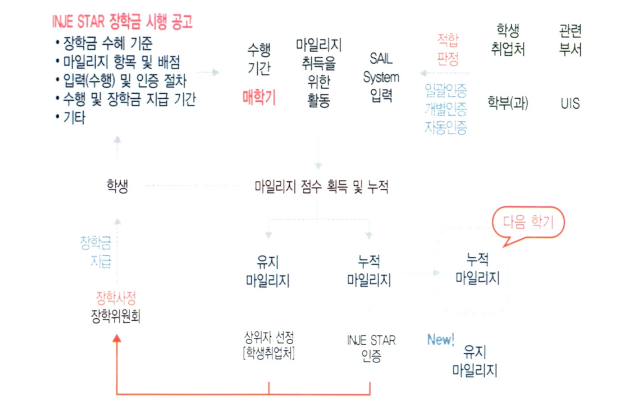
○ 2015년 저소득층 지원 「인재장학」 유형별 선발기준

※ 국가장학 II 유형 및 인재인성 장학등급별 지급액 (단위:만원)

장학등급	A급	B급	C급	D급	E급
장학금액	50	40	30	20	10

소득분위	A급	B급	C급	D급	E급		
소득분위	0~2	3~4	5~6	7~8			
장학금액	25	20	20	15			
장애	본인 중증(1~3급) 장애 부모 모두 장애 부모 중 1인+본인 장애 희귀난치성질환 포함						
기타가계곤란	다자녀(4人以上) 조손가정 부모 없음 대학생(3人以上) 다세대가구(6人以上)						
성적우수	기준 석차비율(~이내)						
성향성상	기준	등급	A급	B급	C급	D급	E급
	직전학기 평점	1.0이상~2.0미만	3.5	3.0	2.5	2.0	1.75
	2.0이상~2.75미만	2.5	2.0	1.5	1.0	0.75	
	2.75이상~3.0미만	1.75	1.5	1.25	1.0	0.5	
	3.0이상~3.5미만	1.5	1.25	1.0	0.5	0.3	
3.5이상~4.0미만	1.0	0.75	0.5	0.25	0.2		
4.0이상~	0.5	0.4	0.3	0.2	0.1		
외국어우수	기준	등급	B급	C급	D급	E급	
	TOEIC	800	750	700	650		
	TOEFL (CBT/IBT)	240(94)	227(87)	217(82)	200(73)		
	TEPS	690	630	575	525		
	JPT	800	750	700	600		
	JLPT	1급	-	2급	3급		
	JTRA	800	750	700	600		
	HSK	9급	-	6급	3급		
新 HSK	6급	-	5급	4급			
인재멘토	항목	평가 내용 및 기준					
	수상실적	전공 교과 관련 교내/외 수상실적 ① 참여주체 ② 평가기관 ③ 수상순위					
	봉사/동아리 활동	봉사/동아리 활동 역할 참여도 및 성실도 ① 참여주체 ② 평가기관 ③ 수상순위					
	자격증/인증	자격증 및 그 취득 목적 ① 인증기관 ② 취득수량 ③ 목적연계성					
	미래성장동력	녹색기술, 첨단융합, 고부가서비스 학술활동 ① 사회기여도 ② 학습계획 ③ 참여실적					
	공동체 의식	사회활동에 대한 참여, 공동목표를 위한 활동 ① 사회기여도 ② 활동실적 ③ 향후계획					
	리더십	리더십을 발휘한 경험 ① 리더소양 ② 실천경험 ③ 구체적 목표					
	학업의지	소속 학과(부)에 대한 면학의지 ① 전공소개 ② 실천계획 ③ 진로연계성					
	가정환경 극복의지	사회 경제적 여건 고려 자기 극복의지, 산업체 재직자 우대, 선취업후진학자, 기혼자 ① 환경소개 ② 극복경험 ③ 수학적 목적 및 목표					

○ INJE STAR 장학금 2015년 시행 계획



仁濟大學校 학생취업처
Inje University Office of Student Affairs

621-749 경남 김해시 인제로 197 인제대학교
TEL : 055-320-3019, 3634~5 FAX : 055-334-0714

仁濟大學校
INJE UNIVERSITY

UP TO SALE SAVE MONEY 80% BEST HAPPY PRICE

2015학년도 1학기

인제대학교 장학지원 안내

INJE STAR 장학금(마일리지) 7월 선발(소득분위 제한 없음)
 등록금초과 이증수혜자는 국가장학 초과분 상환됨.
 기초~2분위 중 C학점자는 1회 경고 후 수혜 가능함.

○ 교내 장학별 수혜 기준

장학명	기본 자격	부가자격				
		직전학기 최저성적	영양학개론 (10% 취득)	가계 곤란	학과(부) 추천지	초과 수혜
신입생입학전형우수	입학성적우수합격자	3.5	X	X	X	X
학업성적우수	직전학기 성적우수자	3.0	●	X	X	X
인재인성	가계 곤란자, 리더십	X	X	●	△	△
인턴십	근로 활동자	X	X	●	●	●
2인 이상 재학	형제, 자매, 부모 부부 2인 이상 학부 재학	2.5	X	X	X	X
보훈	보훈 대상자	1.88	X	X	X	X
희망	장애등급(1~3등급)	X	X	X	X	X
직계자녀	본교 교직원 직계자녀	2.5	X	X	X	X
학생봉사	학생단체 간부	2.5	X	X	X	X
공로	학교발전공로기여자	X	X	X	X	●
특기자	체육특기우수자	X	X	X	X	X
해외연수	해외연수지원자	2.8	X	X	△	●
장애대학생도우미	장애대학생 도우미	X	X	X	△	●
북한이탈주민정착지원	북한이탈주민	1.88	X	X	X	X
인제인족대학육성	지역 우수 신입생	X	X	X	X	X
특별	학교의 명예 빛낸 자	X	X	X	△	●

● : 적용, X : 미적용, △ : 일부 적용, - : 해당사항 없거나 사정에 따라 다름

인제대학교 학생취업처 장학지원과
 INJE UNIVERSITY T. 055-320-3019, 3634~5

○ 교내·외 장학

보훈(자녀)장학금(50:50), 북한이탈주민정착지원장학금(50:50), 국가근로장학금(80:20) - 2015년부터 장애도우미지원도 포함
 *괄호 내 대비는 국고와 교비 대응 비율

○ 국가 장학

이공계/인문100년, 사랑드림, 국가장학 I · II 유형, 국가근로(교외), 대학청소년교육지원사업 장학금, 희망사다리장학금

○ 교외 장학 (사설 및 기타)

인당장학금, 석호장학금, 농어촌희망재단장학금, 농협재단장학금, 롯데 장학재단장학금, 미래인재육성장학금, 백엽장학금, 산학협동장학재단장학금, 삼원장학금, 아산사회복지재단장학금, 운파문화장학금, 윤송조창석문화재단장학금, 정수장학금, 정주장학금, 정산장학금, 키움증권장학금, 한국지도자육성장학금 등 총 80여 종
 *인당장학금은 본교 설립자이신 백낙환 명예총장님 사재 출연으로 매년 10명의 본교 재학생 선발 지급(700만원/년)

○ 2015학년도 1학기 장학 업무 일정

기간	내 용
3월	교내장학금(2인 이상재학/보훈/직계자녀(교직원)) 및 국가장학 I, II 유형 2차 신청 및 서류 접수
4월	신입생 성적우수장학금, 지방인재장학금 지급
5월	인제멘토 장학사정관제 심사 및 장학금 지급
6월	국가장학 I, II 유형 집행 결과 및 정산 보고
7월	장학위원회, 인제장학생선발위원회 개최
8월	석호장학금 수여, 2015~2학기 학비감면

○ 장학유의 사항 및 제도 변경 안내

- 장학사정 전 휴학할 경우 학업성적 포함 모든 장학사정에서 누락되니 학기말 이후 학적변동(휴학 등) 신청 시 각별히 유의하기 바람.
- 2015학년도 1학기 학비감면부터 절대평가 현장실습 단일교과 이수자는 학업성적장학사정에서 제외되며, 신입생(15학번)부터 학과별 마일리지 최소 기준 이수 여부에 따라 성적장학사정대상 포함 여부 결정됨. 단, 영어능력우수인증 취득자는 마일리지 이수필요 요건에서 제외됨. 외국어가산점(평점10%)은 장학사정 석차에 반영됨.

인제대학교와 백병원은 한가족입니다.

○ 장학사정관제(인제멘토/인성장학금) 심사 절차 및 일정

선발, 1차 심사	2차 심사(평가)	선발, 보고
<ul style="list-style-type: none"> 학생상담/선발추천 지원서 제출 	<ul style="list-style-type: none"> 선발 기준 확인 정량, 정성평가 	<ul style="list-style-type: none"> 장학생 결정 장학금액 확정
① '15.3.30(월)~4.3(금) ② '15.4.6(월)~4.10(금)	① '15.4.14(화)~4.17(금) ② '15.4.21(화)~4.28(화)	① '15.5.1(금)~5.8(금) ② '15.7.24(금)~
① 학과(부) 상담 추천 ② 단과대학공정관리위원회	① 학생취업처(서류심사) ② 장학사정관심사	① 장학사정관(심의) ② 인제장학생선발위원회

○ 2015년 1학기 소득분위 환산소득 및 산정방식

소득분위	월소득 환산금액	소득산정방식
기초생활수급권자	-	[소득인정액] = 월 소득평가액① + 재산 월소득 환산액②
1분위	108만원 이하	① : 기구의 근로, 사업, 재산, 연금 소득 등을 공제금액을 제외하고 월 기준으로 합산
2분위	243만원 이하	② : (각종 재산③ - 기본공제액④ - 부채⑤) × 월 소득환산율⑥
3분위	342만원 이하	※ ②의 결과가 음수로 나올 경우 0으로 처리
4분위	424만원 이하	③ : 자동차 × 월 소득환산율⑥
5분위	503만원 이하	※ 14일 이내 소득분위 이의신청(공적 증빙) 가능
6분위	587만원 이하	
7분위	696만원 이하	
8분위	852만원 이하	
9분위~	1,122만원 이하	

* 보건복지부 사회보장정보 시스템 활용, 차상위는 1분위로 인정함.

○ 2015년 국가 장학 수혜자격 및 지급 내역

장학유형	수혜자격
이공/인문100년/예체능계(계획)	이공은 수능우수, 수시 전형, 입학 성적우수유형으로 선발 인문사회 전공분야 성장가능성 등 평가하여 선발
사랑드림	학생가정, 한부모가정자녀, 다문화가정자녀, 산재근로자(1~7급)-장애(1~3급)의 자녀/본인 등
국가근로	성적 1.88 이상, 소득 8분위 이하자(단, 장애도우미는 소득기준 제한 없음)
희망사다리	성적 1.88 이상, 3, 4학년 재학생으로 현장실습 진행예정자
대학청소년교육지원	성적우수자로 선발과정에서 선정된 자
다자녀(셋째아이이상)	만2세 이하(93, 1, 이후 출생자로 '14년 이후 입학자) 1~2학년 셋째 이상 대학생, 국가장학 I 유형과 중복수혜 불가
신입생 편입생 재입학생	신(편)입생 첫학기에 한하여 성적 및 이수학점 기준 미적용 재입학생이 대학성적이 없는 경우 신입생으로 인정 대학성적이 있는 경우에는 재학생 성적 기준 적용
국가장학 I 재학생	12학점 이상 이수자 중 평점 2.75(80/100)이상자 4학년1학기는 9학점, 1회 한해 C학점 경고제(0~2분위) 장애학생은 1.88(70/100) 이상자로 이수학점 제한 없음

장학유형	수혜자격
인제드림	소득 8분위 내 가계 곤란자, 장애학생
인제우수	성적우수, 향상, 외국어능력우수자 선발
인제멘토	기타 가계 곤란학생 중 장학사정관제를 통해 선발된 자
국가장학 II	15학년도 신입생(입학정원의 5%이내) 대상 1년간 지원 • 입학성적우수 배정(70%), 예외(30%) 선발 - 수시 : 고교석차 3학년1학기까지 이수과목 1/2이상 2등급 - 정시 : 수능영역 2개 영역 이상 2등급 이내 (기타2 → 1과목) - 예외 : 부·울·경 지역 소재 고교 분교 특성화학(부) 신입생 중 수능 성적우수자 • 의예과는 소득 5분위 이하 가능 • 계속지원 요건 : 12학점 이상 이수, 평점 3.19 이상 취득

(단위:만원)

장학유형	장학금	지급 내역(한 학기)				
		기초수급	1분위	2분위	3분위	4분위
국가장학 I 재학생	100%	100%	100%	75%	55%	
	240	240	240	180	132	
	5분위	6분위	7분위	8분위	비고	
	35%	25%	14%	14%	차상위계층	
	84	60	33.75	33.75	1분위간주	
인제드림	0~2분위	3~4분위	5~6분위	7~8분위	장애	
	25	20	20	15	40~50	
국가장학 II	인제우수	A(50), B(40), C(30), D(20), E(10)				
	인제멘토	A(50), B(40), C(30)				
다자녀(셋째아이이상)	등록금 범위 내 (0~2분위 : 240만원, 3~8분위 : 225만원)					
이공/인문100년	등록금 전액 지원					
사랑드림	유형별 300~500만원 지원					
국가근로	시간당 교내 8천원, 교외 9천5백원					
희망사다리	등록금 전액 및 학기당 200만원 추가 지원					
대학청소년교육지원	시간당 9천5백원(최대120시간, 114만원)					

○ 근로장학금(인턴십(교내근로), 국가근로)안내

구 분	인턴십(교내근로)장학금	국가근로장학금
근로장소	행정부서(국가근로근무지제외)	학과 사무실 및 행정부서
선발방법	근로부서에서 직접 선발	한국정학재단 신청 → 일괄선발 ⇨ 학생취업처 배정
장학금액	학기(60~70만원) / 방중(70~80만원)	시급 교내8천원 / 교외9천5백원