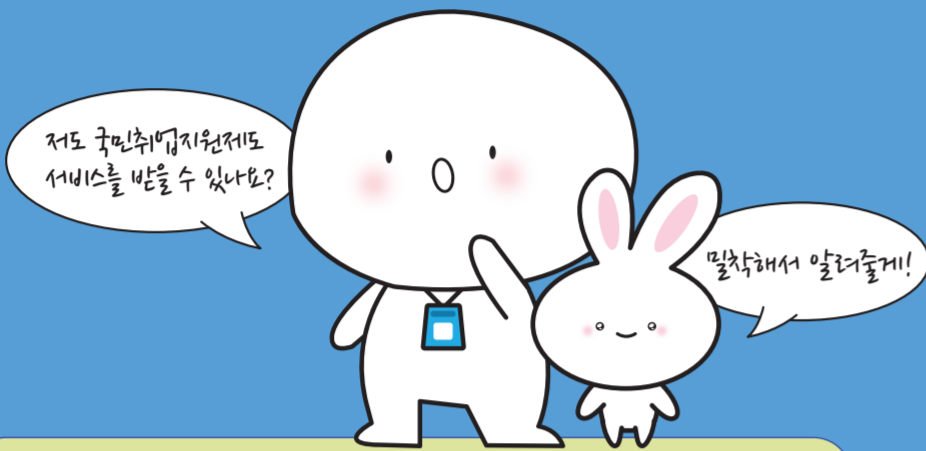


내 일을 만나다!

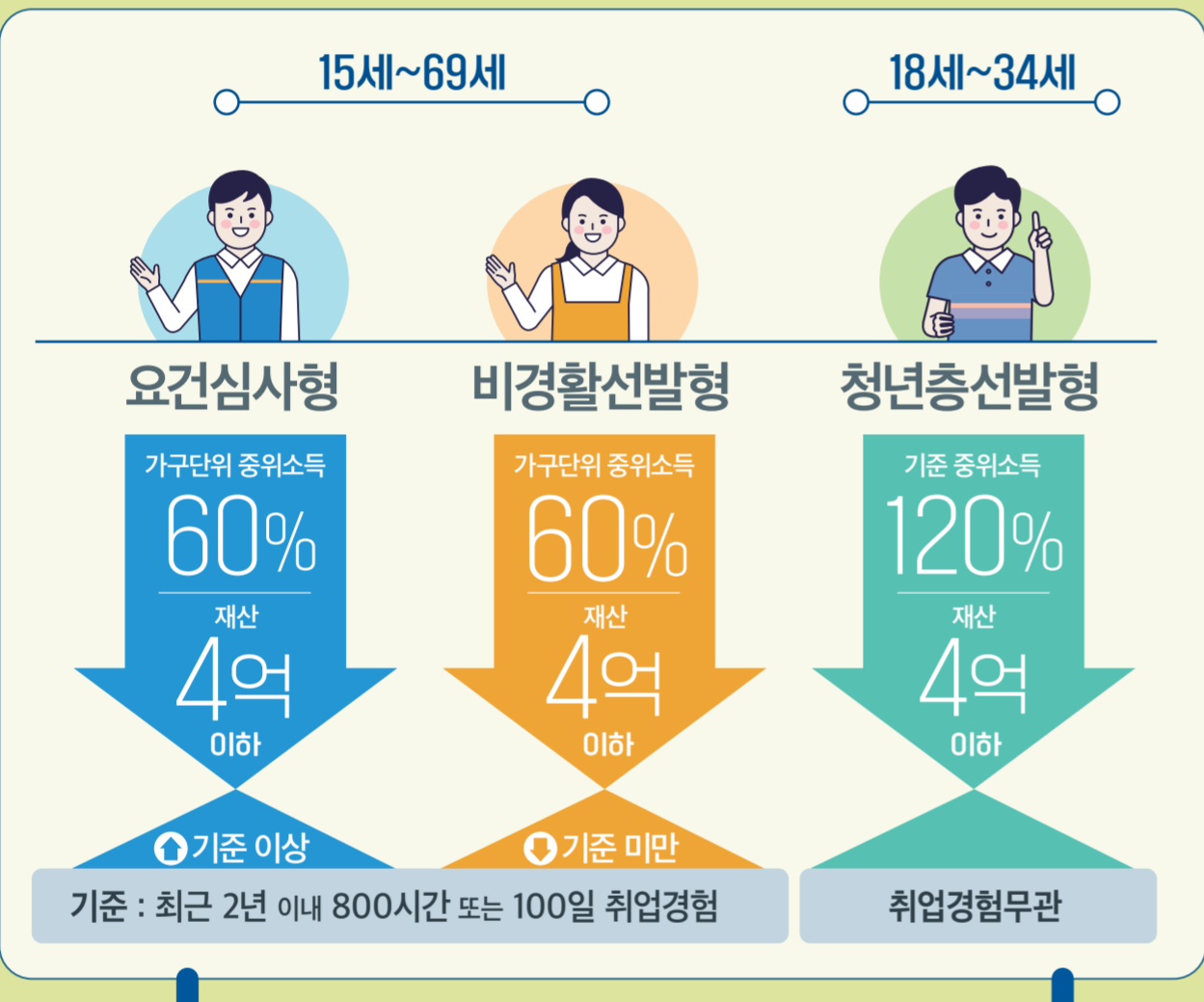
국민취업지원제도



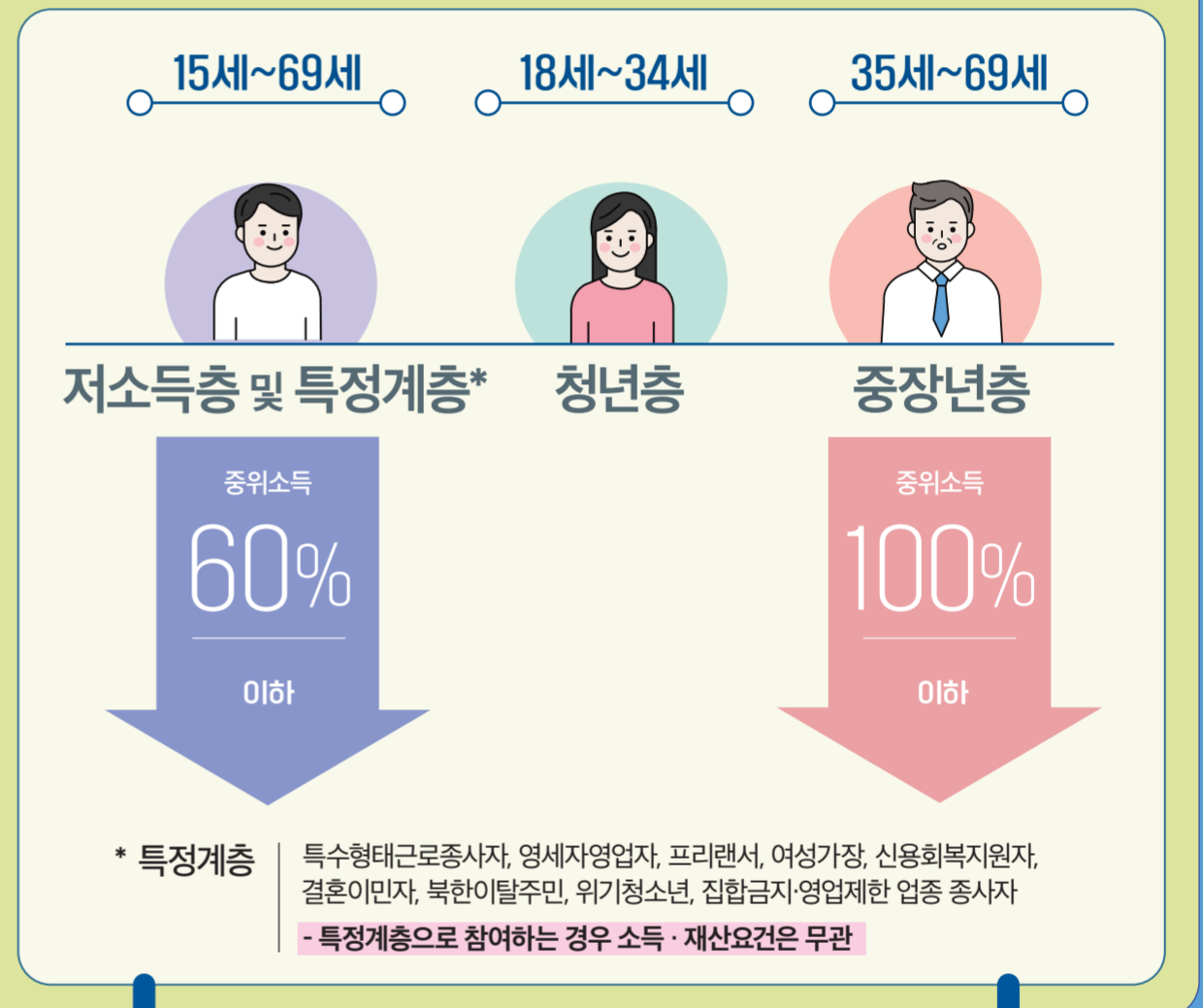
국민취업지원제도는?

취업취약계층(저소득층, 청년, 영세 자영업자 등)에게 취업지원서비스를 제공하고, 저소득 구직자에게는 생계안정을 위한 소득도 결합하여 지원하는 “한국형 실업부조” 제도입니다.

국민취업지원제도 I 유형 취업지원 + 구직촉진수당



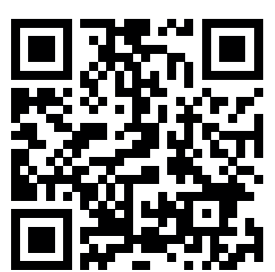
국민취업지원제도 II 유형 단계별 취업지원 + 취업활동비용



지원내용 단계별 취업지원서비스와 소득지원

I 유형 구직촉진수당	(공통) 취업지원서비스	II 유형 취업활동비용
<p>구직촉진수당</p> <p>구직활동 성실히 이행시</p> <p>최대 300만원</p> <p>월 50만원 × 6개월</p>	<p>① 취업상담 : 직업심리검사 / 구직경로 설정</p> <p>② 직업능력 향상 : 직업훈련, 일경험, 해외취업 프로그램 등 연계</p> <p>③ 취업알선 : 이력서·면접 상담 / 동행면접</p> <p>취업성공수당 최대 150만원* (중위소득 60% 이하) 지원</p> <p>*취업 후 동일 사업장에서 일정기간 근무 시</p>	<p>참여수당</p> <p>최대 20~25만원</p> <p>* 참여유형, 참여프로그램에 따라 참여수당 상이</p> <p>훈련비</p> <p>직업훈련참여시 훈련 참여수당</p> <p>월 최대 284,000원</p> <p>→ 최장 6개월간</p>

신청 방법 가까운 고용센터 방문 또는 국민취업지원제도 홈페이지에서 신청 (www.work.go.kr/kua)



문의사항 '국민취업지원제도 상담 챗봇' 이용 : 카카오톡 채팅창 → '국민취업지원제도 상담 챗봇' 검색 → 채널 추가 후 이용
고용센터 **국번없이 1350**