

2024년

인제대학교 사회복지대학원
신·편입생 모집요강
야간석사과정

4학기제



인제대학교 사회복지대학원

Graduate School of Social Welfare, Inje University

<http://homepage.inje.ac.kr/~gssw>

인제대학교 사회복지대학원을 찾아주신 여러분께 진심으로 감사드립니다.



인제대학교 사회복지대학원은 2000년에 설립된 이래, 따뜻한 가슴, 냉철한 머리, 부지런한 손과 발을 가진 전문성과 사명감을 갖춘 사회복지사를 양성하고 있는 야간석사과정의 전문교육기관입니다.

저희 대학원에서는 10개의 사회복지 전공필수과목들 외에도 사회문제론, 사회보장론, 아동·청소년·학교사회복지, 여성·가족복지, 장애인·노인복지, 의료·정신건강복지, 산업복지, 다문화복지, 상담복지, 케어복지, 사회복지경영, 사회적 기업 등 다양한 분야의 교과목들을 개설하고 있습니다.

저희 대학원의 교과과정은 월요일부터 금요일까지 주중에는 관련 이론 등 전문적인 지식을 학습하는 사회복지 일반교과목을, 주말에는 사회복지사 자격증 취득에 꼭 필요한 사회복지현장실습 과목으로 개설되어 사실상 일주일 내내 본인의 욕구와 상황에 맞는 학점취득이 가능합니다. 특히 2024학년도부터 부울경지역 최초로 4학기제를 채택함으로써 학생들의 시간과 비용에 대한 부담을 덜어드리고 석사학위 취득도 한층 용이해졌습니다.

이러한 정규수업 외에도 매학기 사회복지적으로 민감한 이슈를 선정하여 전문가 특강을 개최하고 있으며 각종 경력장학금은 물론 성적장학금제도 등을 갖춘 유일한 특수대학원이라고 자부합니다. 여섯 명의 전임과 4~5명의 외래교수로 이루어진 강사진 또한 이론과 풍부한 현장경험을 동시에 갖춘 분들로 우리사회의 복지문제에 현실적 대안을 제시하는 수업을 진행하고 있습니다. 여기에 전국 5개소의 백병원 외에도 인제대학교가 운영하고 있는 김해시종합사회복지관, 인제노인주간보호센터, 동화장애인주간보호센터, 하늘샘심리상담센터, 김해시가족센터, 김해시외국인인력지원센터 등과 연계해 한층 현장밀착형 교육을 실시하고 있습니다.

2023년 10월 현재 22기까지 배출된 730여명의 동문들은 부산, 경남을 중심으로 전국의 많은 사회복지현장에서 최고경영자부터 일선 사회복지사까지 다양한 역할을 수행하고 있습니다. 이러한 탄탄한 동문 네트워크는 재학생들에게 자부심을 주는 무형의 재산입니다.

인제대학교 사회복지대학원은 개원 이래 현재까지 조금도 흔들림 없이 앞으로도 양질의 교육과 함께 여러분 한 사람 한 사람의 바람이 최대한 반영되고 충족될 수 있도록 노력해 왔습니다. 생의 어느 지점에서 자신의 삶을 새롭고 의미있게 펼쳐보고 싶은 생각을 가지고 계시다면 저희 대학원과 함께 또 다른 성취의 기회를 가져보시는 것은 어떻겠습니까? 감사합니다.

2023. 10.

인제대학교 사회복지대학원 원장 박정란

인제대학교 사회복지대학원 야간석사과정 모집안내

전공분야 및 모집인원

전공분야	세부분야	정원
사회복지실천	<ul style="list-style-type: none"> □ 아동·청소년·학교사회복지 □ 장애인복지 □ 의료·정신보건복지 □ 사회보험·산업복지 □ 다문화복지 □ 케어복지 	30명
사회복지행정	<ul style="list-style-type: none"> □ 여성·가족복지 □ 노인복지 □ 지역복지 □ 사회복지행정 □ 상담복지 □ 사회복지경영 	
사회복지정책		
사회복지상담		

모집내용

1. 지원자격

- 가. 4년제 대학 졸업자 및 졸업예정자
- 나. 외국의 대학에서 정규 학사과정을 수료한 자로서 대학원위원회의 인정을 받은 자
- 다. 기타 학사학위에 준하는 자격이 있다고 교육부장관이 인정하는 자
- ※ 출신대학 전공학과와 관계없이 지원이 가능합니다.
- ※ 편입희망자는 별도로 문의 바랍니다(타대학 교과목 수강 인정).

2. 전형방법

- 가. 면접고사: 50%
- 나. 서류심사: 50%

3. 제출서류

- 가. 입학원서 1부(본 대학원 소정양식)
- 나. 개인정보 수집 및 이용 동의서 1부
- 다. 4년제 대학교 졸업(예정)증명서 1부
- 라. 4년제 대학교 전학년 성적증명서 1부
- 마. 재직증명서 및 경력증명서 1부(해당자에 한함)
- 바. 사회복지사 자격증 사본(해당자에 한함)

4. 원서접수 및 구비서류 제출

- 가. 원서접수: 2023년 10월 10일(화) ~ 11월 10일(금)
- 나. 구비 서류 추가제출: 2023년 11월 6일(월) ~ 11월 10일(금)
- 다. 서류접수: 신어관 218호 사회복지대학원 행정실
Tel: 055-320-3597

※ 우편 또는 방문접수 - 우편접수는 접수기간 내 도착분에 한하며, 전형료는 원서도착 확인후 개별연락으로 입금방법 안내할 예정입니다.

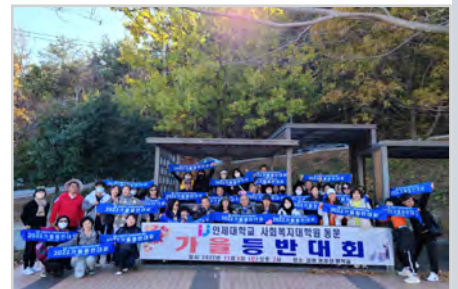
5. 면접전형 일시 및 장소

- 가. 일 시: 2023년 11월 11일(토) 오후 2시
- 나. 장 소: 신어관(C동) 217호

※ 면접일시는 변경될 수 있으니 개별 통보를 확인하시기 바랍니다.

6. 합격자 발표

- 가. 일 시: 2023년 11월 17일(금) 오후 5시
- 나. 장 소: 사회복지대학원 홈페이지 및 개별 연락



7. 전형료

가. 원서대 : 없음

나. 전형료 : 4만원

※ 전형료 입금방법은 개별연락으로 안내할 예정

8. 장학제도

장학명	대상	금액
본교 재직자	본교 및 부속기관 재직 중인 자	등록금의 50%
2인 재학	본 대학원에 직계 가족 2인 이상 재학 중인 자	
공무원	공무원으로 재직 중인 자(경찰, 군인 포함)	
사회복지 관련기관 근무자	사회복지 관련기관 근무 중인 자	등록금의 40%
교사	어린이집, 유치원, 초중고교 교사로 재직 중인 자	
사회복지사	사회복지사 자격증 소지자(1급 & 2급)	
본교 졸업생	본교 출신자로서 위의 장학대상에 포함되지 않는 자	
가사(기타)	위의 어느 항목에도 적용되지 않는 자	등록금의 30%
임원 장학	임원(회장 1명, 부회장 2명, 총무 1명)	일정금액
성적우수 장학	성적 우수자	
특별 장학	총장이 특별 사유로 승인한 자	

9. 특징

가. **부·울·경 최초 4학기제 실시**

나. 전체 졸업생은 국가공인 사회복지사 2급 자격증 취득

다. 학위논문 또는 무(無)논문 자유 선택 가능

라. 전공분야별 과목개설 및 지도교수 심화지도

마. 인제대학교 운영 5개 사회복지기관을 활용한 현장중심의 교육실시

바. 해외 사회복지대학원 및 사회복지기관 연수기회 제공

10. 수험생 유의사항

가. 제출한 서류는 일체 반환하지 않으며 기재된 내용이 사실과 다른 경우에는 입학을 취소함.

나. 기타 자세한 사항은 사회복지대학원 행정실로 문의 (055-320-3597)



사회복지대학원 입학원서

2024학년도

접수번호 ※	수험번호 ※	성 별	남 · 여	사 진 부착란 (4cm × 5cm)
지원분야	생년월일	년 월 일생(만 세)		
성 명	(한글)	(한자)	(영문)	
주민등록번호	-	집 전 화		
휴대전화		E-mail		
주 소				
학 력 사 항	년 월 일	고등학교 졸업	년 월 일	
	년 월 일	대학(교) 학과(전공) 졸업 · 졸업예정	년 월 일	
	4년제 대학교 학사학위등록번호		년 월 일	
	년 월 일	대학(교) 대학원 학과(전공) 졸업 · 졸업예정	년 월 일	
	자 격 면 허		년 월 일	
현 재 직 장	직 장 명	직 위	주 소	전 화 번 호
경 력	근무기간		근무처	직위
	. . . ~ . . .			
	. . . ~ . . .			
	. . . ~ . . .			
	. . . ~ . . .			
본인은 귀 대학교 사회복지대학원에 입학하고자 소정의 서류를 갖추어 지원합니다.				
2023년 월 일				
지원자			인	
인제대학교 사회복지대학원장 귀하				

※ 는 기재하지 말 것



개인정보 수집 및 이용에 대한 동의서

< 개인정보 수집 및 이용에 대한 동의 >

수집된 개인정보는 입학전형 외에는 다른 목적으로는 절대 사용되지 않습니다. (다만, 합격 시 학력조회, 등록, 장학, 학사, 병무, 통계업무, 대학에서 제공하는 기타 안내 등으로 활용)

1. 수집하는 개인정보

지원자 정보(성명, 주민등록번호, 성별, 생년월일, 주소, 이메일, 전화번호, 휴대전화번호, 직장명, 직위, 사진), 학교정보(학과명, 학위등록번호, 입학일자, 졸업일자 등), 경력정보 등

2. 개인정보의 수집 · 이용 목적 : 입학전형(제출서류 진위여부 확인 등)으로 활용 (다만, 합격 시 학력조회, 등록, 장학, 학사, 병무, 통계업무, 대학에서 제공하는 기타 안내 등으로 활용)

3. 개인정보의 보유 및 이용 기간 : 개인정보 보유기간의 경과, 처리목적 달성 등 개인정보가 불필요하게 되었을 때에는 지체 없이 해당 개인정보를 파기합니다.

4. 개인정보의 수집 및 이용에 대해 거부할 권리가 있으며, 이를 거부할 경우 원서를 접수할 수 없습니다.

개인정보의 수집 및 이용에 동의하십니까?

동의

동의하지 않음

< 고유식별정보 수집 및 이용에 대한 동의 >

원서 접수 및 입학 전형을 위해 고유식별정보(주민등록번호, 외국인등록번호, 여권번호)를 수집하고 있습니다.

(근거 법령 : 고등교육법 시행령 제73조(고유식별정보의 처리))

고유식별정보 수집 및 이용에 동의하십니까?

동의

동의하지 않음

※ 고유식별정보 수집 및 이용을 거부할 경우 원서를 접수할 수 없습니다.

2023. . .

성명 :

(자필 서명)

교수 소개



박정란 전임교수 (원장)

전공분야 지역사회복지
최종학력 일본여자대학 사회복지학박사
연락처 055)320-3728
이메일 jrpark@inje.ac.kr



김희년 전임교수

전공분야 사회복지실천
최종학력 Tennessee 주립대학교 사회복지학박사
연락처 055)320-3660
이메일 hnkim@inje.ac.kr



이영호 전임교수

전공분야 정신보건사회복지
최종학력 대구대학교 사회복지학박사
연락처 055)320-3228
이메일 huroman@inje.ac.kr



이선우 전임교수

전공분야 장애인복지
최종학력 UC Berkeley 사회복지학박사
연락처 055)320-3727
이메일 sunwlee@inje.ac.kr



장수한 전임교수

전공분야 청소년복지
최종학력 부산대학교 사회복지학박사
연락처 055)320-3729
이메일 shjang@inje.ac.kr



황세인 전임교수

전공분야 주거복지, 빈곤론
최종학력 일본여자대학교 사회복지학박사
연락처 055)320-3730
이메일 hwangsein@inje.ac.kr



이정우 명예교수

전공분야 사회복지정책
최종학력 독일베를린공대 사회경제학박사
연락처 055)320-3548
이메일 socwjwt@inje.ac.kr



정지민 강사

전공분야 다문화, 아동, 청소년
최종학력 인제대학교 사회복지학박사
이메일 jmjeong230@daum.net



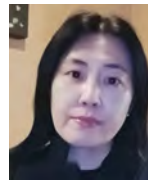
박지윤 겸임교수

전공분야 가족상담복지
최종학력 인제대학교 사회복지학박사
이메일 ian3690@naver.com



윤남식 강사

전공분야 사회복지역사, 사회복지정책
최종학력 인제대학교 사회복지학박사
이메일 120275@inje.ac.kr



안은영 강사

전공분야 노인복지
최종학력 인제대학교 사회복지학박사
이메일 ahney100@naver.com



김영란 겸임교수

전공분야 케어복지론
최종학력 경상대학교 간호학과 박사수료
이메일 engelnr@hanmail.net

인제대학교와 백병원은 한가족입니다



서울백병원



부산백병원




울산백병원



상계백병원




해운대백병원



인제대학교
김해시종합사회복지관

김해시종합사회복지관 사회복지시설평가 3회 연속 전 등급 'A' 획득
전국 사회복지시설 평가 결과 최우수(상위 5%) 시설로 선정



▶인제대학교 김해캠퍼스로 오시는 길



◎ 버스편

- 부산시내버스
 - 직행(학교 앞 하차) : 128-1번
 - 지내동에서 환승 : 1004, 127, 123번
- 김해시내버스
 - 1, 1-1, 2, 7, 8, 8-1, 97, 98, 상동공영1, 상동공영2

◎ 경전철편

- 인제대(활천)역 하차 후 1번 출구에서 김해시내버스(7번) 혹은 인제대 순환버스(무료, 15분 간격 운행) 이용




인제대학교 사회복지대학원
 Graduate School of Social Welfare, Inje University

우)50834 경남 김해시 인제로 197
 행 정 실 055)320-3597(신어관 218호)
 팩 스 055)320-3603
 홈페이지 <http://homepage.inje.ac.kr/~gssw>