



## 수시모집 세부전형

- AI소프트웨어학과는 수시모집에서 학생부교과(13명), 지역인재III(3명), 특성화고교(2명) 전형으로 총 18명을 선발합니다. 또한, 수시(정원외) 학생부교과 농어촌 전형으로 1명을 선발합니다.
- 전형방법은 면접없이 학생부교과 평가로만 선발하고 다음의 공식을 이용하여 학생부교과 점수를 결정합니다.  

$$\text{학생부교과 점수} = 100 - (10\text{과목 총 등급 수} - 10) \times 0.65$$
- 정해진 과목수가 10과목에 미달하는 경우에는 학생부교과 점수는 다음의 공식으로 환산하여 적용합니다.  

$$\text{학생부교과 점수} = 100 - (\text{이수단위를 고려한 전 과목 평균 등급} \times 6.5) - 6.5$$
- 수시모집에서 컴퓨터·AI계열 통합모집의 선발 인원은 55명으로 이 모집단위로 선발된 학생들은 2학년때 컴퓨터·AI대학의 소속학과인 게임학과, 스마트물류학과, 컴퓨터공학과, AI소프트웨어학과 중에 하나를 전공학과로 선택할 수 있습니다.
- 컴퓨터·AI계열 모집전형은 학생부교과(17명), 지역인재III(38명)으로 구성됩니다.
- AI소프트웨어학과와 컴퓨터·AI계열은 수시모집은 수능 최저학력 제한이 없으며 수능 미응시자도 지원 가능합니다.
- 수시모집에서 미충원 인원은 정시 가군 수능전형에서 선발합니다.

# AI소프트웨어학과

AI for Everyone, AI of Everything

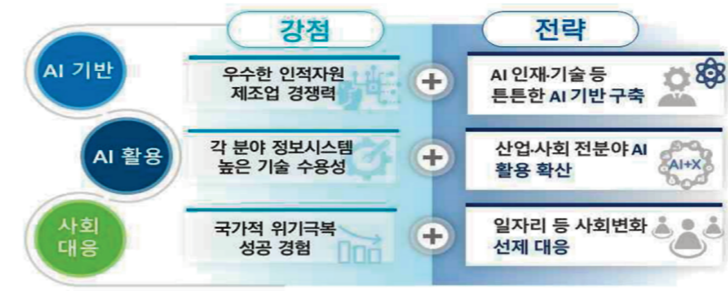
## IT강국을 넘어 AI강국으로

디지털경쟁력  
세계 3위

지능화 경제효과  
최대 455조원

살의 질  
세계 10위

## 연구분야



## 진행사업

### 인제대학교 SW중심대학 선정 (2022~2027)

인제대학교,  
소프트웨어중심대학 「특화트랙」 선정

(주관) 과학기술정보통신부 / (지원) 정보통신기획지원

2022년 SW중심대학 선정평가 결과 '지원' 6년간(2022~2027년) 총 사업비 80억원

2022년  
SW중심대학  
특화트랙 선정

**SW중심대학의 핵심은 인공지능 · 빅데이터 · 산업보안**

인제대학교 SW중심대학사업의 중심에 AI소프트웨어학과가 있습니다!



**AI소프트웨어학과**  
Department of AI & Software

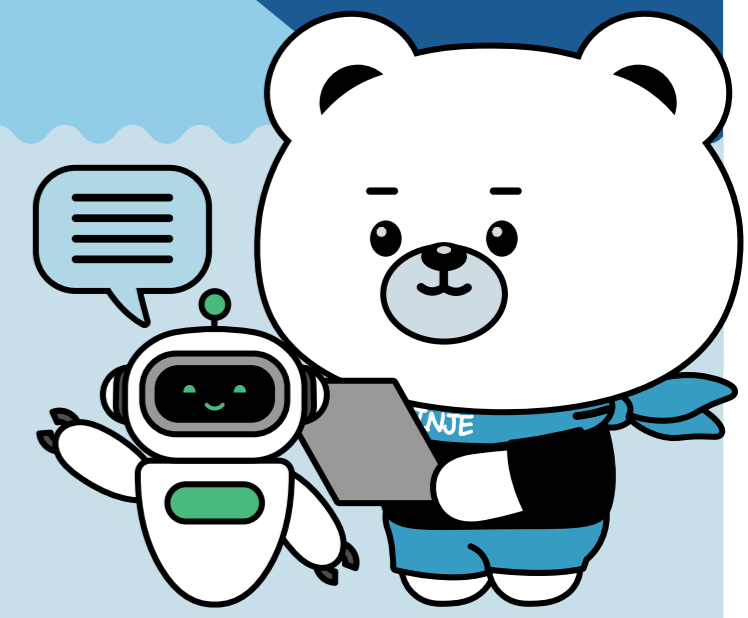


50834 경남 김해시 인제로 197 장영실관(E동) 239호  
TEL 055-320-3254 | E-mail mathmath@inje.ac.kr

컴퓨터·AI대학

# 인제대학교 AI소프트웨어 학과

Department of AI & Software

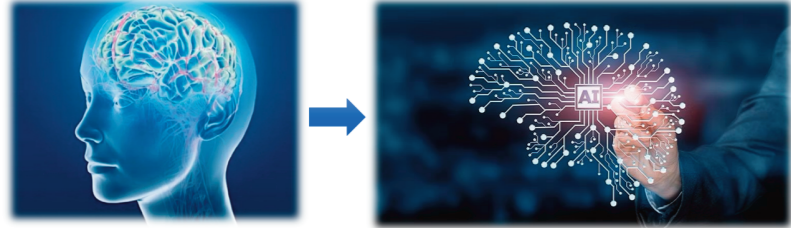


## 학과소개



AI소프트웨어학과는 4차산업혁명 시대의 핵심기술인 인공지능 능력을 갖춘 소프트웨어 전문가를 양성하고자 합니다. 이를 위해, AI소프트웨어학과에서는 학생들에게 인공지능, 빅데이터, 산업보안 관련 강좌들을 자유롭게 선택하여 자신이 원하는 교육을 받을 기회를 제공하고, 학생들이 인공지능 소프트웨어 및 데이터사이언스 전문가, 산업보안 전문가로 성장하는 기회를 마련하도록 교육하고 있습니다.

또한, 2022년에 경남 최초로 선정된 인제대학교 SW중심대학(총 사업비 80억원)의 중심인 AI소프트웨어학과에서는 학생들에 장학금을 포함한 다양한 혜택을 제공하고 있습니다.



# Artificial Intelligence

## 교육목표



AI소프트웨어학과는 4차 산업혁명의 변화에 맞추어 교수, 학생, 산업체 전문가가 유기적으로 교육과정에 참여하게 하여, 전공 기본 교육은 물론, 산업체의 기술 수요와 실습이 강조된 교육을 수행하고 있습니다. 이를 통해 아래와 같은 인재 양성을 목표를 가지고 있습니다.

- 인성교육을 통해 인간으로서의 기본적인 윤리의식과 사회에 대한 봉사정신, 공동체의식을 갖춘 전문교양인
- 인공지능과 빅데이터에 대한 활용능력과 프로그래밍 능력을 배양하고, 이를 기초로 하여 인공지능 융합 기술을 활용할 수 있고 산업보안 능력을 갖춘 전문가
- 인공지능, 빅데이터, 산업보안 분야의 지식 및 기술을 이론과 실습을 통해 습득하여 미래 정보사회와 지역사회발전에 공헌할 수 있는 AI 융합 전문가
- 4차 산업혁명 시대의 발전과 인간의 삶의 혁신을 불러올 수 있는 전문가

## 교육과정



1학년	1학기	- 논리수학 - 빅데이터기초 - 웹 프로그래밍1 - 인공지능개론	- 컴퓨터시스템 기초 - 프로그래밍 기초
	2학기	- 시프로그래밍 기초 - 데이터 탐색 - 웹 프로그래밍2 - 정보보호개론	- AI 사고와 윤리
2학년	1학기	- 시수학 - JAVA 프로그래밍1 - 이산구조 - 시프로그래밍 실습	- R-프로그래밍 - SQL 프로그래밍 - 보안 프로그래밍
	2학기	- JAVA 프로그래밍2 - 데이터구조 - 선형대수학 - 확률 및 통계	- 머신러닝 - 데이터시각화 - 비지도학습 - 운영체제 보안
3학년	1학기	- 객체지향 프로그래밍 - 데이터베이스, 딥러닝 - 알고리즘 개론, 컴퓨터비전 - 지도학습1	- 텍스트마이닝 - 추정과 검정, 암호학 - 기술침해 조사와 분석 - 보안 알고리즘
	2학기	- 네트워크 프로그래밍 - 시비즈니스, AI 자율주행 - 자연어처리, AI 메타버스 - 지도학습2, 시계열분석	- 의료빅데이터, 통계적 방법론 - 디지털 포렌식 - 사이버보안과 인증 - 산업보안 빅데이터 분석
4학년	1학기	- 캡스톤디자인 I - AI 프로젝트 - 강화학습 - 소셜네트워크	- 최신 ICT동향과 산업보안 - 보안 프로젝트
	2학기	- 웹서비스 - AI 서비스개발 - AI 최신동향 - 빅데이터 프로젝트	- 산업보안과 융합연구 - 산업보안 설계

## 졸업 후 취업 및 진학



### AI소프트웨어학과에서는 4차 산업혁명 시대의 유망직업 10선 중 6가지 전문가를 양성합니다



- **인공지능 관련 분야**  
- 인공지능 관련 시스템 설계 및 프로그래 개발자, 서비스 기획자, AR/VR 게임개발자, 자율주행 전문가, 사물인터넷 개발자, IT 업체 등
- **빅데이터 관련 분야**  
- 빅데이터 관련 전문 데이터분석업체, 금융기관, 바이오 데이터사이언스, 빅데이터분석 전문가, 통계컨설턴트, 데이터베이스관리자, 금융 IT, 데이터사이언티스트 등
- **산업보안 관련 분야**  
- 산업보안 관련 디지털 포렌식 전문가, 정보보안 책임자, 경영/IT 컨설팅 회사, 보안평가 및 인증기관, 보안 개발자, 경찰 디지털 포렌식 수사관 등

## 관련 자격증



- 국가공인 기술자격  
- 정보처리기사, 정보보안기사, 정보통신기사, 사무자동화기사, 빅데이터분석기사
- 국가공인 민간자격  
- 시실무자격인증, 데이터분석전문가, 디지털포렌식전문가, 인터넷관리사
- 국제공인 기술자격  
- IBM AI Engineering Professional Certificate, sas base(advanced) programming, Certified Information System Auditor, Certified Information Security Professional

## 교수진



 <b>이남용</b> 교수 전공: 응용수학, 인공지능, 정보보안 최종학위: 이학박사 연구실: E214 내선번호: 055.320.3860 E-mail: nylee@inje.ac.kr	 <b>김철수</b> 교수 전공: 컴퓨터 네트워크 최종학위: 이학박사 연구실: E308 내선번호: 055.320.3719 E-mail: charles@inje.ac.kr
 <b>김희철</b> 교수 전공: 지능형 헬스케어, 인공지능 Human Computer Interaction 공학박사 연구실: E310 내선번호: 055.320.3720 E-mail: heeki@inje.ac.kr	 <b>김한두</b> 교수 전공: 정보보안 최종학위: 이학박사 연구실: E217 내선번호: 055.320.3258 E-mail: mathkhd@inje.ac.kr
 <b>김향숙</b> 교수 전공: 응용수학 최종학위: 이학박사 연구실: E215 내선번호: 055.320.3259 E-mail: mathkim@inje.ac.kr	 <b>김경이</b> 교수 전공: 물리학, 머신러닝, 딥러닝 최종학위: 이학박사 연구실: E317 내선번호: 055.320.3309 E-mail: kimky@inje.ac.kr
 <b>최윤성</b> 교수 전공: 산업보안, 정보보안, 디지털 포렌식 공학박사 연구실: E201 내선번호: 055.320.3206 E-mail: cys202@inje.ac.kr	 <b>변해원</b> 교수 전공: 빅데이터, 데이터 마이닝 최종학위: 이학박사 연구실: C329 내선번호: 055.320.3673 E-mail: byeon@inje.ac.kr
 <b>김병수</b> 교수 전공: 시계열자료분석, 빅데이터, 데이터 마이닝 이학박사 연구실: C328 내선번호: 055.320.3300 E-mail: statkbs@inje.ac.kr	 <b>석경하</b> 교수 전공: 빅데이터, 데이터 마이닝 최종학위: 이학박사 연구실: C325 내선번호: 055.320.3298 E-mail: statskh@inje.ac.kr
 <b>조대현</b> 교수 전공: 빅데이터, 데이터 마이닝 최종학위: 이학박사 연구실: C326 내선번호: 055.320.3273 E-mail: statcho@inje.ac.kr	 <b>명연수</b> 교수 전공: 응용물리, 딥러닝 최종학위: 이학박사 연구실: E318 내선번호: 055.320.3211 E-mail: ysmyeong7@naver.com
 <b>이형원</b> 교수 전공: 응용물리, 딥러닝 최종학위: 이학박사 연구실: E304 내선번호: 055.320.3303 E-mail: hwlee@inje.ac.kr	